

O Painel LED 2 em 1 ECOFORCE, pode ser instalado tanto sobreposto como embutido, possui acendimento imediato, não emite radiação UV (ultravioleta) ou IR (infravermelho) e não contém elementos tóxicos: Chumbo / Mercúrio Metálico.

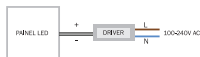
Este manual de instruções é válido para os seguintes modelos:

17203 - PAINEL LED 2 EM 1 REDONDO 6W
6500K ABS

17287 - PAINEL LED 2 EM 1 REDONDO 6W
3000K ABS

Esta embalagem contém:
01 Painel Led 2 em 1 ECOFORCE com driver
02 parafusos pequenos
02 buchas
02 presilhas

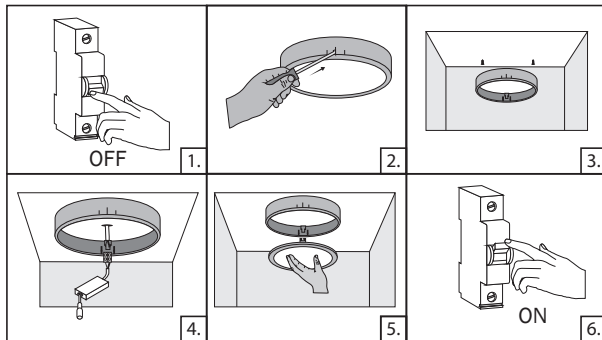
ESQUEMA DE CABEAMENTO



ESQUEMA DO PAINEL



SOBREPOR



01. Certifique-se que sua rede elétrica está desligada.

02. Com auxílio de uma chave de fenda - pressione de fora para dentro as presilhas principais pela fresta indicada no esquema ao lado. Até que o painel se desprenda da moldura.

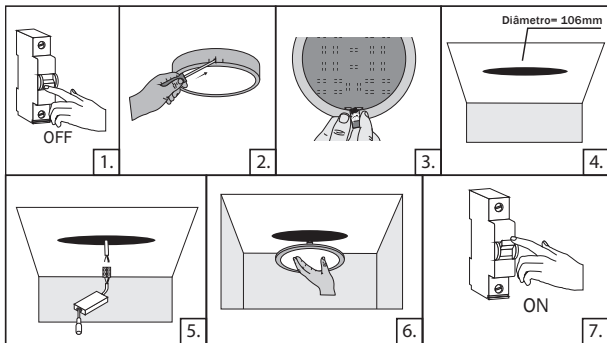
03. Fixe a moldura no teto, utilizando as perfurações como gabarito

04. Ligue os fios do driver nos fios da rede elétrica e isole-os adequadamente.

05. Conecte os fios do painel aos fios do driver e encaixe novamente o painel a moldura.

06. Reconecte a rede elétrica.

EMBUTIR



01. Certifique-se que sua rede elétrica está desligada.

02. Com auxílio de uma chave de fenda - pressione de fora para dentro as presilhas principais pela fresta indicada no esquema ao lado. Até que o painel se desprenda da moldura.

03. Encaixe a presilha no suporte.

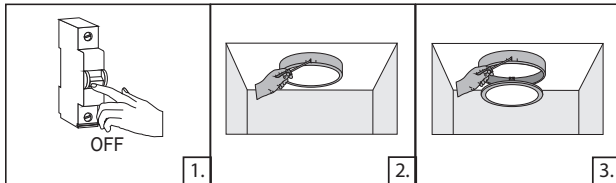
04. Faça um furo no teto proporcional ao tamanho e modelo do seu painel.

05. Ligue os fios do driver nos fios da rede elétrica e isole-os adequadamente.

06. Levante as presilhas com o auxílio das molas e encaixe o painel no teto.

07. Reconecte a rede elétrica.

DESINSTALAÇÃO



01. Certifique-se que sua rede elétrica está desligada.

02. Se for necessário a retirada do conjunto, utilize uma chave de fenda ou haste metálica.

03. Com a ajuda da haste pressione a presilha até que se solte a moldura